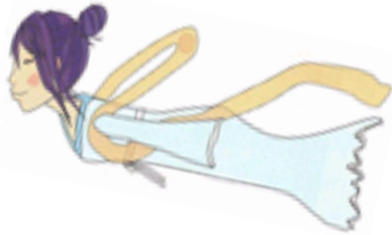


## NPO法人未来とは

NPO法人未来は、地域福祉の向上、青少年の健全育成、スポーツ・文化活動の振興など、地域社会全体の利益に寄与することを目的に、さまざまな活動を行っています。



### 主な事業

- ★福祉サービス評価事業  
(評価を通じて地域の福祉を支援します)  
※鳥取県指定評価機関 指定番号第2号
- ★シビックセンターたからや指定管理事業  
(市民活動を支援します)
- ★日本海未来ウオーク  
(健康づくりとふるさと再発見!)
- ★心のふれあいプロジェクト  
(ふれあいを通して子どもの心を考えます)
- ★文芸事業  
(文化・芸能・芸術活動を盛り上げます)

## NPO法人未来の評価は

ここが違います！！

- ①当機関オリジナルの利用者（御家族）及び職員アンケート調査を実施
- ②評価の決定は、現地調査の前と後の審査会により、丁寧に決定
- ③評価結果の説明会を開催
- ④6ヵ月後のフォローアップ訪問調査の実施（希望により）

評価受審の際は、ぜひ  
NPO法人未来をご指名  
ください。

特定非営利活動（NPO）法人 未来  
福祉サービス評価事業部

〒682-0881  
鳥取県倉吉市宮川町188-9  
(シビックセンターたからや内)

電話 0858-22-9791  
FAX 0858-22-8999  
E-mail fukushi@npo-mirai.net  
ホームページ http://www.npo-mirai.net

## NPO法人未来 福祉サービス評価事業



ぼけの花 花言葉『先駆者』

### 地域密着型サービス評価

- 小規模多機能型居宅介護
- 認知症対応型共同生活介護

特定非営利活動(NPO) 法人 未来  
福祉サービス評価事業部

電話 0858-22-9791

# 公正さと厳しさ、そして温かい目で評価します。

## 評価の目的

私たちの行う評価は、監査や指導を目的としていません。現状を把握し、福祉サービスの質の向上を共に考えます。

## 評価の効果

- ①問題点が把握できます。
- ②改善のための具体的な目標が設定できます。
- ③職員の方々の意欲、能力の向上につながります。

## 料 金 (消費税込み)

- 小規模多機能型居宅介護  
定員 21～25人 100,000円  
11～20人 80,000円  
10人以下 60,000円
- 認知症対応型共同生活介護  
11ユニット 80,000円 / 21ユニット 130,000円

## 外部評価の流れ

### 評価申込・説明・契約

↓ 評価を希望される事業所より申し込みを受けたのち、外部評価制度の説明を行ないます。双方の合意のもとに契約書を交わします。

### 事前説明

↓ 事業所・利用者（本人・家族）の方々に外部評価についての内容説明などを行ないます。

### 自己評価・事前書類の提出

↓ 事業所が自己評価を行います。  
その際、併せて、利用者（御家族）及び職員へのアンケート調査を行います。（当機関独自の取り組みです。）  
※自己評価票、アンケート調査票は第三者の目に触れないよう、記入者が封筒に入れ、直接当事業部へ送付されます。

### 自己評価の分析など事前準備

↓ 自己評価票、利用者（御家族）及び職員アンケートを、当機関で集計・分析します。

### 訪問調査

↓ 評価調査員が2名以上で事業所を訪問し（原則1日）、書類調査（記録や計画その他）、職員への聞き取り調査、現地視察などを行います。

### 評価結果の作成・結果説明

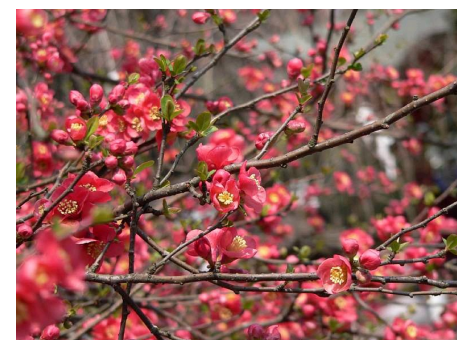
↓ 評価の結果については、当機関の審査会で決定します。評価結果は、事業者・利用者（御家族）及び職員の方を対象とした報告会を開催し、説明します。

### 評価の公表

- ↓ ①評価結果はWAMネットで公表します。  
②設置市町村に結果を報告します。

### 認定書の交付

鳥取県の基準に基づき認定書を交付します。



### ※苦情への対応

評価の流れ、結果について苦情がある場合はいつでも対応いたします。

### ※期 間

訪問調査から結果の公表まで2ヶ月を目安としています。